



OBČINSKI SVET
OBČINE KAMNIK

Številka: 371-0064/2024

Datum: 26. 3. 2026

ZADEVA: **PREDLOG ODLOKA O SPREMEMBAH IN DOPOLNITVAH ODLOKA O KATEGORIZACIJI OBČINSKIH CEST NA OBMOČJU OBČINE KAMNIK – SKRAJŠANI POSTOPEK**

PREDLAGATELJ: Matej Slapar, župan Občine Kamnik

POROČEVALEC: Timotej Štritof, podsekretar – vodja Oddelka za gospodarske dejavnosti, gospodarske javne službe in finance
Uroš Košir, direktor REALP, nepremičnine, infrastruktura, prostor, d.o.o.

PRAVNA OSNOVA: 49. in 115. člen Zakona o cestah (Uradni list RS, št. 132/22, 140/22 – ZSDH-1A, 29/23, 78/23 – ZUNPEOVE, 95/23 – ZIUOPZP in 131/23 – ZORZFS), Uredba o merilih za kategorizacijo javnih cest (Uradni list RS, št. 49/97, 113/09, 109/10 – ZCes-1 in 132/22 – ZCes-2), 17. člen Statuta Občine Kamnik (Uradni list RS, št. 50/15, 20/17, 61/19, 92/22 in 34/25)

NAMEN: Obravnava in sprejem

PREDLOG SKLEPA

1. Občinski svet Občine Kamnik sprejme Odlok o spremembah in dopolnitvah Odloka o kategorizaciji občinskih cest na območju Občine Kamnik v prvi obravnavi.
2. Občinski svet Občine Kamnik sprejme Odlok o spremembah in dopolnitvah Odloka o kategorizaciji občinskih cest na območju Občine Kamnik.

O b r a z l o ž i t e v :

1. Razlogi za sprejem odloka in ocena stanja:

Kategorizacija občinskih cest prikazuje dejansko rabo javnih cest na območju občine. Le-ta se skupaj s potrebami in razvojem občine spreminja. Pripravljena je sprememba odloka, v katerem so evidentirane spremembe na občinskem cestnem omrežju, ki so nastale v obdobju po letu 2024,

ko je bil objavljen trenutno veljavni odlok. S spremembo odloka je dopolnjena kategorizacija cest, upoštevana je uskladitev z novimi dejstvi ter odpravljena morebitna neskladja med evidentiranim in obstoječim stanjem. V spremembi odloka je tako prikazan predlog nove kategorizacije cest, ki se uporabljajo za javni promet.

- V 6. členu (»Javne poti (JP) v mestu Kamnik«) Odloka o kategorizaciji občinskih cest na območju Občine Kamnik (Uradni list RS, št. 32/14, 92/22, 74/23 in 57/24) se doda zapis pod zaporedno številko 111.1 tako, da se glasi:

111.1	660334	660331	KAJUHOVA POT- LJUBLJANSKA CESTA 2	HŠ 2	42	V	
-------	--------	--------	--------------------------------------	------	----	---	--

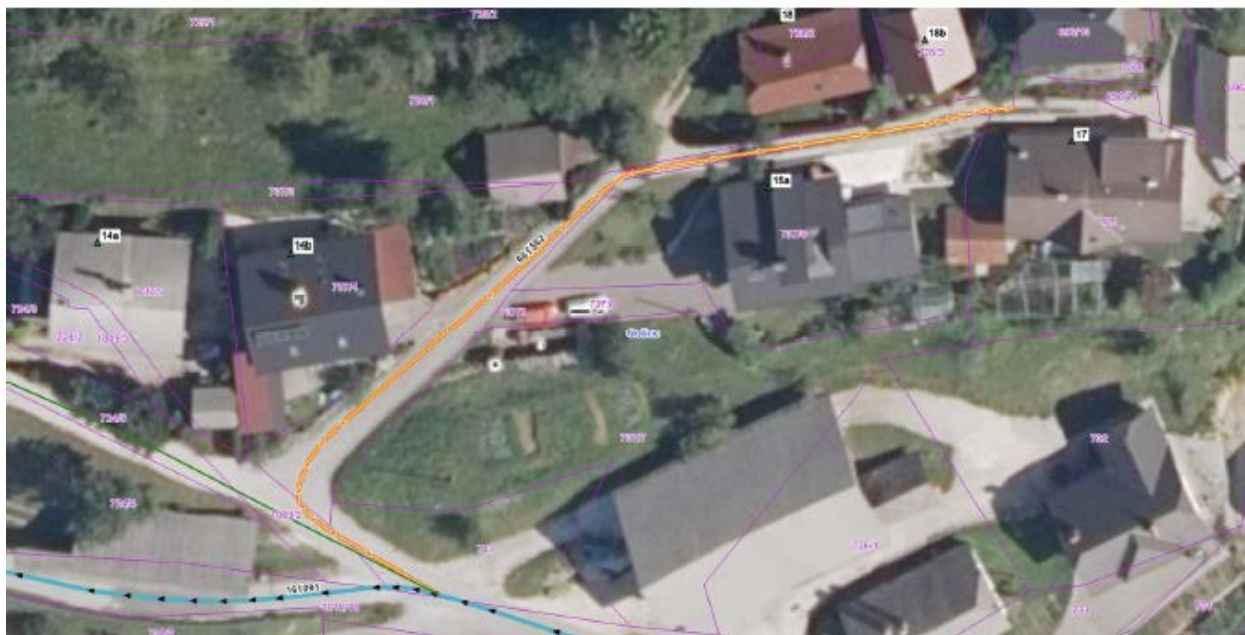


- V 7. členu (»Javne poti (JP) v naseljih in med naselji«) Odloka o kategorizaciji občinskih cest na območju Občine Kamnik (Uradni list RS, št. 32/14, 92/22, 74/23 in 57/24) se spremeni zapis pod zaporedno številko 243.1 tako, da se korigira podatek o dolžini kategoriziranega odseka.

ODSEK	KAT	ZAČETEK ODSEKA	POTEK ODSEKA	KONEC ODSEKA	DOLŽINA	OPOMBA
661065	JP	414	LOKE	HŠ 3	111	popravek opisa poteka odseka

- V 7. členu (»Javne poti (JP) v naseljih in med naselji«) Odloka o kategorizaciji občinskih cest na območju Občine Kamnik (Uradni list RS, št. 32/14, 92/22, 74/23 in 57/24) se spremeni zapis pod zaporedno številko 418.1 tako, da se podaljša kategorizacija obstoječega kategoriziranega cestnega odseka.

ODSEK	KAT	ZAČETEK ODSEKA	POTEK ODSEKA	KONEC ODSEKA	DOLŽINA	OPOMBA
661562	JP	161091	GOLICE	HŠ 17	112	Podaljšanje odseka



- V 7. členu (»Javne poti (JP) v naseljih in med naselji«) Odloka o kategorizaciji občinskih cest na območju Občine Kamnik (Uradni list RS, št. 32/14, 92/22, 74/23 in 57/24) se doda 8 zapisov, tako da se kategorizira 8 novih odsekov cestišč.

660476	JP	923	STAHOVICA 23A	HŠ 23A	104	nova kategorizacija
--------	----	-----	---------------	--------	-----	---------------------



660541	JP	225	POTOK V ČRNI	HŠ 2	53	Nova kategorizacija odseka
--------	----	-----	--------------	------	----	----------------------------



660584	JP	130051	GODIČ-PODJELŠE	660583	327	Nova kategorizacija odseka. Cesta je v naravi zgrajena v asfaltni voziščni konstrukciji.
--------	----	--------	----------------	--------	-----	--



660688	JP	1600091	NEVLJE	PARC. ŠT. 67/6	119	Nova kategorizacija odseka. Cesta je trenutno še v gradnji in vzpostavljena v makadamski voziščni konstrukciji.
--------	----	---------	--------	-------------------	-----	---



661013	JP	160021	ZGORNJE PALOVČE 2C	HŠ 2C	137	nova kategorizacija
--------	----	--------	--------------------	-------	-----	---------------------



661014	JP	160021	ZGORNJE PALOVČE 1C	HŠ 1C	96	nova kategorizacija
--------	----	--------	--------------------	-------	----	---------------------



661283	JP	661282	SIDOL-BUČ	HŠ 36	162	Nova kategorizacija odseka
--------	----	--------	-----------	-------	-----	----------------------------



661412	JP	661411	CIRKUŠE V TUHINJU 6A	HŠ 6A	68	nova kategorizacija
--------	----	--------	----------------------	-------	----	---------------------



V naravi obstaja več cest, tako kategoriziranih kot nekategoriziranih, ki potekajo po zemljiščih v zasebni lasti. Z namenom dolgoročne ureditve stanja na občinskem cestnem omrežju bo treba te ceste v prihodnje lastniško urejati in jih po uskladitvi in izpolnitvi meril za kategorizacijo dodajati v evidence.

2. odstavek 17. člena Uredbe o merilih za kategorizacijo javnih cest določa, da se predlog pošlje v prehodni pregled in mnenje Direkciji Republike Slovenije za infrastrukturo, ki v sodelovanju z občino preveri pravilnost uporabe meril za razmejitev občinskih cest med lokalne ceste in javne poti, določenih v 4. členu te uredbe, meril za razvrščanje lokalnih cest v naseljih v podkategorije, določenih v 8. do 14. členu uredbe, ter označitve občinskih cest in pravilnost predloga za vpis občinskih cest v Zbirni kataster gospodarske javne infrastrukture. Prav tako preverja lastništvo zemljišča, po kateri poteka cesta, in v kolikor le-ta poteka po zasebnem zemljišču, se cesta ne more kategorizirati, razen če je z lastnikom zemljišča sklenjen pravni posel glede prenosa zemljišča, po kateri poteka cesta.

2. Cilji in načela odloka:

Namen predlagane spremembe Odloka je uskladiti kategorizacijo občinskih cest glede na merila zakonodaje in ugotovitve dejanskega stanja ter vzpostaviti občinsko cestno omrežje v takšni meri in obsegu, da bo tudi v nadaljevanju kar najbolje služilo prebivalcem.

Po sprejemu odloka na Občinskem svetu ter objavi in uveljavitvi odloka se bodo uredile še preostale baze, tj. Banka cestnih podatkov, tehnična baza podatkov o cestah, ki se pošilja na Direkcijo RS za infrastrukturo, vpisale ceste v Zbirni kataster GJI, podatki o potekih osi cest in cestnih objektih na njih, ki se posreduje na Geodetsko upravo RS ter na podlagi Zakona o evidentiranju dejanske rabe zemljišč javne cestne in javne železniške infrastrukture (ZEDRZ, Ur. list RS, št. 13/18) evidentirala dejanska raba javnih kategoriziranih občinskih cest na območju občine,

ki bodo posredovani v matično evidenco dejanske rabe zemljišč javne cestne in javne železniške infrastrukture na Direkcijo RS za infrastrukturo.

Cilj sprejetega Odloka je, da bo imela občina urejene evidence o cestah, kar je tudi naprej podlaga za vzdrževanje in zagotavljanje zimske službe.

3. Ocena finančnih in drugih posledic, ki jih bo imel sprejem odloka:

Sprejem Odloka ne bo imel negativnih posledic na proračun, je pa sprejem povezan s stroški glede vzdrževanja cest.

4. Oddaja pripomb in predlogov javnosti na predlog odloka:

Oddaja pripomb in predlogov je mogoča najkasneje do 7. 4. 2026 na naslov obcina@kamnik.si ali Občina Kamnik, Glavni trg 24, 1240 Kamnik, s pripisom »pripomba na predlog Odloka o spremembah in dopolnitvah Odloka o kategorizaciji občinskih cest na območju Občine Kamnik«.

5. Razlogi za obravnavo po hitrem ali skrajšanem postopku:

Ker gre za manj zahtevne spremembe in dopolnitve Odloka, se v skladu s 124. členom Poslovnika Občinskega sveta Občine Kamnik (Uradni list RS, št. 97/15, 20/17, 61/19 in 34/25) predlaga, da občinski svet odlok in z njim povezane spremembe in dopolnitve obravnava po skrajšanem postopku.

Matej Slapar
ŽUPAN

Priloga:

- predlog Odloka o spremembah in dopolnitvah Odloka o kategorizaciji občinskih cest na območju Občine Kamnik,
- besedilo trenutno veljavnih členov, v zvezi s katerimi se predlagajo spremembe in dopolnitve.

Na podlagi 49. in 115. člena Zakona o cestah (Uradni list RS, št. 132/22, 140/22 – ZSDH-1A, 29/23, 78/23 – ZUNPEOVE, 95/23 – ZIUOPZP in 131/23 – ZORZFS), Uredbe o merilih za kategorizacijo javnih cest (Uradni list RS, št. 49/97, 113/09, 109/10 – ZCes-1 in 132/22 – ZCes-2) in 17. člena Statuta Občine Kamnik (Uradni list RS, št. 50/15, 20/17, 61/19, 92/22 in 34/25) je Občinski svet Občine Kamnik na __. seji dne __. __. 2026 sprejel

O D L O K
o spremembah in dopolnitvah Odloka o kategorizaciji občinskih cest na območju Občine Kamnik

1. člen

V Odloku o kategorizaciji občinskih cest na območju Občine Kamnik (Uradni list RS, št. 32/14, 92/22, 74/23 in 57/24) se v 6. členu doda zapis pod zaporedno številko 111.1 tako, da se glasi:

»

111.1	660334	660331	KAJUHOVA POT- LJUBLJANSKA CESTA 2	HŠ 2	42	V	
-------	--------	--------	--------------------------------------	------	----	---	--

«,

- v zadnji vrstici tabele številka »26.411 m« nadomesti s številko »26.453 m«.

2. člen

V 7. členu se:

- spremeni zapis pod zaporedno številko 243.1 in 418.1 tako, da se glasi:

»

243.1	661065	414	LOKE	HŠ 3	113	V	
418.1	661562	161091	GOLICE	HŠ 17	112	V	

«,

- dodajo zapisi pod zaporednimi številkami 116.1, 145.1, 169.1, 206.2, 230.2, 230.3, 324.1 in 372.1 tako, da se glasijo:

»

116.1	660476	923	STAHOVICA 23A	HŠ 23A	104	V	
145.1	660541	225	POTOK V ČRNI	HŠ 2	53	V	
169.1	660584	130051	GODIČ-PODJELŠE	660583	327	V	
206.2	660688	160091	NEVLJE	PARC. ŠT. 67/6	119	V	
230.2	661013	160021	ZGORNJE PALOVČE 2C	HŠ 2C	137	V	
230.3	661014	160021	ZGORNJE PALOVČE 1C	HŠ 1C	96	V	

324.1	661283	661282	SIDOL-BUČ	HŠ 36	162	V	
372.1	661412	661411	CIRKUŠE V TUHINJU 6A	HŠ 6A	68	V	

«,

- v zadnji vrstici tabele številka »180.018 m« nadomesti s številko »181.125 m«.

KONČNI DOLOČBI

3. člen

H kategorizaciji občinskih cest, določenih s tem odlokom, je bilo v skladu z določbo 18. člena Uredbe o merilih za kategorizacijo javnih cest (Uradni list RS, št. 49/97, 113/09, 109/10 – ZCes-1 in 132/22 – ZCes-2) pridobljeno pozitivno mnenje Direkcije Republike Slovenije za infrastrukturo, št. 3712-3/2026/28 (509) z dne 15. 1. 2026 in št. _____, z dne __. __. 2026.

4. člen

Ta odlok začne veljati naslednji dan po objavi v Uradnem listu Republike Slovenije.

Št. 371-0064/2024

Kamnik, dne

Župan
Občine Kamnik
Matej Slapar

**BESEDILO TRENUTNO VELJAVNIH ČLENOV, V ZVEZI S KATERIM SE PREDLAGA
SPREMEMBA ODLOKA**

6. člen

Javne poti (JP) v mestu Kamnik so:

Zap. št.	Številka ceste ali odseka	Začetek ceste ali odseka	Potek ceste	Konec ceste ali odseka	Dolžina ceste ali odseka v občini [m]	Namen uporabe	Preostala dolžina ceste v sosednji občini [m]
1	660141	160520	LJUBLJANSKA CESTA	HŠ 86	281	V	0
2	660142	660140	LJUBLJANSKA CESTA	HŠ 70	189	V	0
3	660143	160730	JAKOPIČEVA ULICA	HŠ 30	148	V	0
4	660144	160730	JAKOPIČEVA ULICA	ŽEL. PREHOD	97	V	0
5	660145	160730	JAKOPIČEVA ULICA	HŠ 7	123	V	0
6	660146	160520	JAKOPIČEVA ULICA	160730	99	V	0
7	660147	160730	JAKOPIČEVA ULICA	HŠ 10A	184	V	0
8	660151	160520	DOBAJEVA ULICA	HŠ 12	186	V	0
9	660152	660150	DOBAJEVA ULICA	HŠ 9	59	V	0
10	660153	160730	JELOVŠKOVA ULICA	160520	275	V	0
11	660154	660150	JELOVŠKOVA ULICA	HŠ 6	42	V	0
12	660155	160730	JAMOVA ULICA	660150	113	V	0
13	660156	660150	JAMOVA ULICA	HŠ 1	98	V	0
14	660161	160730	GROHARJEVA ULICA	160730	487	V	0
15	660162	160740	ULICA MATIJE BLEJCA	HŠ 20	109	V	0
16	660163	660160	ULICA MATIJE BLEJCA	HŠ 8	67	V	0
17	660164	160740	ULICA MATIJE BLEJCA	HŠ 4	77	V	0
18	660165	160740	ULICA MATIJE BLEJCA	HŠ 12	78	V	0
19	660166	660160	GROHARJEVA UL.-UL. MATIJE BLEJCA	660160	59	V	0
20	660171	160520	LJUBLJANSKA CESTA	160520	277	V	0
21	660172	660170	LJUBLJANSKA CESTA	HŠ 21C	113	V	0
22	660173	660170	LJUBLJANSKA CESTA	HŠ 37D	72	V	0
23	660181	160520	BAKOVNIK	HŠ 5D	382	V	0
24	660182	160760	PODLIMBARskega POT	HŠ 5	358	V	0
25	660183	160521	BAKOVNIK-SVIT	HŠ 4A	193	V	
26	660184	160520	BAKOVNIK	HŠ 1	101	V	0
27	660191	660190	PRVOMAJSKA ULICA	160740	226	V	0
28	660192	160520	PRVOMAJSKA ULICA	660190	85	V	0
29	660193	660190	RUDNIŠKA ULICA	HŠ 8	91	V	0
30	660194	660190	ČRNIVŠKA ULICA	HŠ 10	154	V	0
31	660195	160520	BAZOVIŠKA ULICA	160740	162	V	0
32	660196	160740	MENGEŠKA ULICA	HŠ 5	97	V	0
33	660197	160520	LJUBLJANSKA CESTA-BAKOVNIK	HŠ 8	60	V	0
34	660201	160740	BAKOVNIŠKA ULICA	660200	96	V	0

35	660202	660200	SLATNARJEVA ULICA	HŠ 1	123	V	0
36	660203	660200	SLATNARJEVA ULICA	HŠ 23	172	V	0
37	660204	660200	ŠIPKOVA ULICA	HŠ 14	145	V	0
38	660205	660200	MENINSKA ULICA	HŠ 11	126	V	0
39	660206	160740	KLAVČIČEVA ULICA	HŠ 12	246	V	0
40	660207	660200	KLAVČIČEVA ULICA	HŠ 13	144	V	0
41	660211	160750	ULICA TOMA BREJCA	HŠ 1	307	V	0
42	660212	160750	VEGOVA ULICA	HŠ 1	293	V	0
43	660213	160960	ULICA LJUDEVITA STIASNYJA	HŠ 7A	64	V	0
44	660214	160960	ULICA FORTUNATA BERGANTA	HŠ 12	62	V	0
45	660215	160960	ULICA FORTUNATA BERGANTA	HŠ 1	69	V	0
46	660216	160960	ULICA FRANCA PIRCA	HŠ 2	69	V	0
47	660217	160960	ULICA LJUDEVITA STIASNYJA	HŠ 1	68	V	0
48	660221	160960	ULICA JAKOBA ZUPANA	HŠ 8A	59	V	0
49	660222	160960	ULICA ANDREJA SMOLNIKARJA	HŠ 10	60	V	0
50	660223	160960	ULICA JAKOBA ZUPANA	HŠ 1	64	V	0
51	660224	160960	FRANA ALBREHTA ULICA	HŠ 11	60	V	0
52	660225	160960	FRANA ALBREHTA ULICA	HŠ 1	67	V	0
53	660231	160750	TRDINOVA ULICA	160940	163	V	0
54	660232	160940	KEBETOVA ULICA	HŠ 1	103	V	0
55	660233	160940	TRDINOVA ULICA	HŠ 1	111	V	0
56	660234	160520	ČOPOVA POT	HŠ 3	84	V	0
57	660235	160940	KEBETOVA ULICA	HŠ 19	113	V	0
58	660241	160520	ROZMANOVA ULICA	160750	226	V	0
59	660242	660240	VREMŠAKOVA ULICA	HŠ 7A	140	V	0
60	660243	600240	VAVPOTIČEVA ULICA	HŠ 1	139	V	0
61	660244	660240	ULICA KAMNIŠKO-ZASAVSKEGA ODREDA	HŠ 1	133	V	0
62	660245	160010	MIKLAVČIČEVA ULICA	HŠ 2	174	V	0
63	660246	160520	MLAKARJEVA ULICA	160010	197	V	0
64	660251	160520	AŠKERČEVA ULICA	160010	187	V	0
65	660252	160520	LJUBLJANSKA CESTA-KRANJSKA CESTA	HŠ 1B	42	V	0
66	660253	160920	ŽUPANČIČEVA ULICA	HŠ 3D	138	V	0
67	660261	160760	POT 27.JULIJA	HŠ 3	240	V	0
68	660262	160910	LIVARSKA ULICA	HŠ 7	128	V	0
69	660263	160910	ZIKOVA ULICA	660260	261	V	0
70	660264	160910	STELETOVA CESTA	160910	182	V	0
71	660265	160760	KOVINARSKA CESTA	HŠ 11	142	V	0
72	660266	160760	KOVINARSKA CESTA	HŠ 10B	39	V	0
73	660267	160910	STELETOVA CESTA-LIVARSKA ULICA	HŠ 1	167	V	0
74	660268	660260	LIVARSKA ULICA	HŠ 1	61	V	0
75	660271	160010	SVETČEVA POT	HŠ 13	157	V	0

76	660272	160930	PODGORSKA POT	160930	300	V	0
77	660273	660270	ULICA JOSIPA OGRINCA	160930	181	V	0
78	660274	660270	KOŽELJEVA ULICA	160930	88	V	0
79	660275	160930	ULICA FRANČKA MIHA PAGLOVCA	HŠ 11	191	V	0
80	660276	660270	PARAPATOVA ULICA	160930	209	V	0
81	660277	660270	POT MARIJE VERE	HŠ 7	48	V	0
82	660278	660270	PARAPATOVA ULICA	HŠ 21	45	V	0
83	660281	160531	PEROVO	HŠ 14A	368	V	
84	660282	660280	R1 225-NA DOBRAVO- GOSTIŠA- (VOLČJI POTOK)	HŠ 30	332	V	0
85	660283	225	POSLOVNO-OBRTNA CONA- OBVOZNICA	660280	760	V	0
86	660284	160530	B8 PEROVO-SOSEDSTVO S9 DOBRAVA	660280	602	V	0
87	660285	660280	B8 PEROVO-SOSEDSTVO S9 DOBRAVA	660280	171	V	0
87.1	660286	660283	POSLOVNO-OBRTNA CONA-TUŠ	660283	89	V	
87.2	660287	660283	POSLOVNO-OBRTNA CONA-SITAR	660283	101	V	
88	660291	160530	POT NA DOBRAVO	HŠ 20	100	V	0
89	660292	160530	POT V RUDNIK	HŠ 23	336	V	0
90	660293	160530	NA JASI	HŠ 22	197	V	0
91	660294	660290	NA JASI	HŠ 15	87	V	0
92	660295	660290	NA JASI	HŠ 2	51	V	0
93	660296	160530	PEROVO-NA BREGU	HŠ 42	549	V	0
94	660297	660290	PRISOJNA POT	660290	229	V	0
95	660298	660290	PRISOJNA POT	HŠ 14	65	V	0
96	660299	660290	PRISOJNA POT	HŠ 24	51	V	0
97	660301	160530	PEROVO	HŠ 10B	45	V	0
98	660302	160530	PEROVO	HŠ 9A	80	V	0
99	660303	160530	PERKOVA ULICA-TEKAVC	HŠ 18	321	V	0
100	660304	660300	PERKOVA ULICA	HŠ 5	106	V	0
101	660305	660300	PERKOVA ULICA	HŠ 12	91	V	0
102	660306	160020	NOVI TRG (ZUIM)- PEROVO	HŠ 5	649	V	0
103	660307	160020	LOBODOVA ULICA	HŠ 6	78	V	0
104	660308	660300	PEŠPOT-PEROVO	660300	86	P	0
104.1	660309	160021	NOVI TRG-KROŽNO	660309	273	V	
105	660311	225	NOVI TRG-STARI DEL- PALOVŠKA CESTA	160020	259	V	0
106	660312	660310	NOVI TRG OD LIPE-MIMO KORDINA	HŠ 33	342	V	0
107	660313	660310	BEVKOVA ULICA (GORNJI DEL)	660310	219	V	0
108	660314	160020	BEVKOVA ULICA	660310	555	V	0
108.1	660315	660313	BEVKOVA ULICA	PARC. Št. 1034/5	121	V	

109	660331	160760	KAJUHOVA POT	660330	437	V	0
110	660332	160520	METALKA-OŠ FRANA ALBREHTA	OŠ	99	V	0
111	660333	160520	ŠOLSKA ULICA	HŠ 6	172	V	0
112	660341	660350	PREŠERNOVA ULICA-TRG SVOBODE (vezna)	160850	50	P	0
113	660342	160010	EKSLERJEVA ULICA	HŠ 8	196	V	0
114	660343	160520	MUZEJSKA POT	HŠ 5	229	V	0
115	660344	660340	ZAPRICE	HŠ 6	114	V	0
116	660345	160830	KOLODVORSKA ULICA	160830	392	V	0
117	660346	660340	STRELIŠKA ULICA	HŠ 12A	386	V	0
118	660347	660340	ZAPRICE	HŠ 4	87	V	0
119	660348	160830	SAMOSTANSKA ULICA	160870	187	V	0
120	660351	160830	PREŠERNOVA ULICA (Od Glavnega trga do avtobusne postaje)	HŠ 14C	138	P	0
121	660352	160860	NA PRODU	HŠ 6	110	V	0
122	660353	160831	PREŠERNOVA	660348	48	V	
123	660354	160850	PETRUŠKOVA POT	160830	62	V	0
124	660355	160850	SADNIKARJEVA ULICA	160830	61	V	0
124.1	660356	660348	PREŠERNOVA	HŠ 2A	36	V	
125	660361	160890	KETTEJEVA ULICA	160030	400	V	0
126	660362	160540	MEDVEDOVA ULICA (mimo tr. MANA)	HŠ 5B	118	V	0
127	660363	160030	LEVSTIKOVA ULICA	HŠ 4	251	V	0
127.1	660364	160031	TUNJIŠKA CESTA I	PARC. Št. 540/16	111	V	
127.2	660365	660364	TUNJIŠKA CESTA II	PARC. Št. 540/2	67	V	
127.3	660366	660364	TUNJIŠKA CESTA III	PARC. Št. 540/6	62	V	
128	660371	660370	ŽALE	HŠ 12A	140	V	0
129	660372	160900	ŽALE	HŠ 18C	1.388	V	0
130	(črtano)						
131	660374	660370	ŽALE	HŠ 11A	177	V	0
132	660375	160900	ŽALE-ŠLAKARJEVA POT	660340	320	V	0
133	660376	660370	ŽALE	HŠ 15	42	V	0
134	660377	160031	TUNJIŠKA CESTA 9A	HŠ 9A	137	V	
135	660378	160030	TUNJIŠKA CESTA 9B	HŠ 9 B	68	V	0
136	660379	160030	TUNJIŠKA CESTA 11	HŠ 11	133	V	0
137	660661	225	FUŽINE-KIK	660660	317	V	0
138	660663	160030	FUŽINE	HŠ 1	120	V	0
139	660665	160030	FUŽINE (stanovanjski bloki)	HŠ 3	72	V	0
140	660671	160030	ŽEBLJARSKA POT	HŠ 34	133	V	0
141	660672	160880	ŽEBLJARSKA POT-BRV ČEZ KAMNIŠKO BISTRICO	BRV	165	V	0
142	660674	160540	GREGORČIČEVA ULICA	160880	96	P	0
143	660675	660670	ŽEBLJARSKA POT-HOLCAR	HŠ 7	44	V	0

144	660676	160540	PREČNA ULICA	160880	108	P	0
V...vsa vozila, P...pešci				SKUPAJ	26.411	m	

7. člen

Javne poti (JP) v naseljih in med naselji so:

Zap št.	Številka ceste ali odseka	Začetek ceste ali odseka	Potek ceste	Konec ceste ali odseka	Dolžina ceste ali odseka v občini [m]	Namen uporabe	Preostala dolžina ceste v sosednji občini [m]
1	660011	644	DRNOVO	HŠ 14	158	V	0
2	660012	644	SONČNA ULICA	HŠ 13	179	V	0
3	660013	644	GUBČEVA ULICA	HŠ 13	138	V	0
4	660014	644	NOVA POT	HŠ 13	141	V	0
5	660015	644	ZELENA POT	HŠ 8	131	V	0
6	660016	644	OREHOVA ULICA	HŠ 13	127	V	0
7	660017	644	LIVADA	660030	224	V	0
8	660021	644	NOŽIŠKA ULICA	072030	116	V	0
9	660022	072030	NOŽIŠKA ULICA	HŠ 26	152	V	0
10	660023	072031	PRIMOŽEVA ULICA	HŠ 9	120	V	
11	660024	072030	SPODNJI LOG	HŠ 9	110	V	0
12	660025	072030	OBRTNIŠKA ULICA	HŠ 14	135	V	0
13	660026	072030	GMAJNA	HŠ 8	85	V	0
14	660027	072030	PIBERNIKOVA CESTA	HŠ 17	87	V	0
15	660028	072030	PIBERNIKOVA CESTA	HŠ 18	191	V	0
16	660029	072030	TRG PADLIH BORCEV	HŠ 3	124	V	0
17	660031	644	KOLENČEVA POT	HŠ 15	108	V	0
18	660032	160710	POT IZ VASI	660010	254	V	0
19	660033	644	TRATA	HŠ 8	119	V	0
19.1	660034	644	KAMNIŠKA CESTA	HŠ 49	83	V	
20	660041	644	JERANOVA ULICA	160710	79	V	0
21	660042	660040	GRINTOVŠKA CESTA	160710	294	V	0
22	660043	660040	ŠTAJERSKA ULICA	660040	238	V	0
23	660044	660040	ŠTAJERSKA ULICA	HŠ 14	54	V	0
24	660045	644	POLJSKA CESTA	225	474	V	
25	(črtano)						
26	660051	160720	MLINARSKA ULICA	HŠ 6	94	V	0
27	660052	644	HABJANOVA ULICA	HŠ 8	91	V	0
28	660053	660050	HABJANOVA ULICA	HŠ 30	181	V	0
29	660061	160720	RADOMELJSKA CESTA	HŠ 2	159	V	0
30	660062	160720	GORNJI LOG	644	194	V	0
31	660063	160720	GORNJI LOG	160720	140	V	0
32	660065	660060	GORNJI LOG	HŠ 10	87	V	0
33	660066	160720	BISTRISKA CESTA (del)	HŠ 7	53	V	0
34	660067	644	KOROŠKA CESTA	HŠ 7	101	V	0

35	660071	071080	VOLČJI POTOK-PRODAJNI CENTER ARBORETUM-GRČAR-GRABEC	072080	1.180	V	0
36	660073	660070	VOLČJI POTOK-JERMAN METOD	071080	386	V	0
37	660074	071082	VOLČJI POTOK- PERIČ, DOLENC	HŠ 2B	109	V	
38	660075	071080	VOLČJI POTOK-KUŠTR-KOZOLEC ROPE	660070	399	V	0
39	660081	660070	VOLČJI POTOK-SAMEC	HŠ 44A	54	V	0
40	660082	660070	VOLČJI POTOK	072080	278	V	0
41	660091	072080	VOLČJI POTOK-FRONTINI	071080	623	V	0
42	660092	660090	VOLČJI POTOK	HŠ 39F	59	V	0
43	660093	072080	VOLČJI POTOK-NOVA VAS	HŠ 38D	182	V	0
44	660094	660090	VOLČJI POTOK-NOVA VAS	HŠ 39K	173	V	0
45	660095	225	VOLČJI POTOK- CEGLAR-JERNAČ	HŠ 27	288	V	
46	660101	072080	RUDNIK PRI RADOMLJAH	HŠ 5	540	V	0
47	660102	072080	RUDNIK PRI RADOMLJAH-SPOMENIK- ČEREN	HŠ 10	1.311	V	0
48	660103	660100	RUDNIK PRI RADOMLJAH-SPOMENIK- GRDAU	HŠ 9	1.310	V	0
49	660111	160510	PODGORJE	HŠ 120	177	V	0
50	660112	160510	PODGORJE	HŠ 105	130	V	0
51	660113	160510	PODGORJE	HŠ 104	147	V	0
52	660114	160510	PODGORJE	HŠ 76	159	V	0
53	660115	160510	PODGORJE	HŠ 70	138	V	0
54	660116	160510	PODGORJE-JURKOV HRIB	160510	436	V	0
55	660117	160510	PODGORJE	HŠ 95A	119	V	0
56	660118	660110	PODGORJE	HŠ 111	51	V	0
56.1	660119	660116	PODGORJE-ŽURBI	HŠ NH	54	V	
57	660121	160010	PODGORJE	160510	409	V	0
58	660122	160010	PODGORJE	RTP KAMNIK	197	V	0
59	660123	160510	PODGORJE-VERBOLE	HŠ 30F	117	V	0
60	660124	160510	PODGORJE	HŠ 36	65	V	0
61	660125	160510	PODGORJE-ZORMAN	HŠ 29D	75	V	0
62	660126	160010	PODGORJE	160510	328	V	0
63	660127	160010	PODGORJE-CVIREN	160510	307	V	0
64	660128	160010	PODGORJE-NAROBÉ	HŠ 92	164	V	0
64.1	660129	660112	PODGORJE-VIDOVIČ	HŠ 108	71	V	
65	660131	160510	PODGORJE-ŽURBI	160510	464	V	0
66	660132	660130	PODGORJE-LAVRIČ	HŠ 26C	72	V	0
67	660133	660130	PODGORJE	HŠ 27B	31	V	0
68	660134	660130	PODGORJE-CERKEV-VODNI ZBIRALNIK	HŠ 11	152	V	0
69	660135	660130	PODGORJE	160010	680	V	0
70	660321	160020	CESTA NA KAMNIŠKI STARI GRAD	HŠ 5	1.948	V	0
71	660381	160040	TUNJICE	HŠ 43	153	V	0

72	660382	160110	TUNJICE	HŠ 12A	121	V	0
73	660383	160040	TUNJICE	HŠ 18	875	V	0
74	660384	160110	TUNJIŠKA MLAKA-TUNJICE-VINSKI VRH	HŠ 35	129	V	0
75	660385	160110	TUNJICE-BUKOVNIK	HŠ 7	572	V	0
76	660386	160110	CERKEV-POKOPALIŠČE	HŠ 9	72	V	0
77	660387	160040	TUNJICE-LEVEL	HŠ 33	190	V	0
78	(črtano)						
79	660389	039720	TUNJICE-KLANŠEK-MLAKAR	HŠ 29	193	V	0
80	660391	160030	TUNJIŠKA MLAKA-OGRIČ	HŠ 8D	1.064	V	0
81	660392	160030	TUNJIŠKA MLAKA	HŠ 1	549	V	0
82	660393	660390	TUNJIŠKA MLAKA-KOŠIŠE	660400	1.030	V	0
83	660394	660390	TUNJIŠKA MLAKA	HŠ 5	191	V	0
84	660395	039800	TUNJIŠKA MLAKA	HŠ 4	295	V	0
85	660396	039800	TUNJIŠKA MLAKA-LANIŠE 1	HŠ 1	791	V	0
86	660397	660390	TUNJIŠKA MLAKA	HŠ 6A	138	V	0
87	660398	160031	TUNJIŠKA MLAKA-KOSIRNIK	HŠ 12	157	V	
88	660399	160040	TUNJICE-VRHOVNIK	HŠ 15	271	V	0
89	660401	160031	KOŠIŠE	HŠ 24C	960	V	
90	660402	660400	KOŠIŠE	HŠ 26	222	V	0
91	660403	160030	KOŠIŠE	HŠ 13	158	V	0
92	660404	225	KOŠIŠE-KIK	HŠ 27A	972	V	0
93	660405	039800	KOŠIŠE	660400	1.618	V	0
94	660406	039800	KOŠIŠE	HŠ 20	269	V	0
95	660407	660400	KOŠIŠE-KEMPRL	HŠ 15	120	V	0
96	660408	660400	KOŠIŠE-MALEŽ	HŠ 19	231	V	0
97	660411	039800	LANIŠE	HŠ 4	275	V	0
98	660412	039800	LANIŠE	HŠ 11	382	V	0
99	(črtano)						
100	660423	660450	ZAKAL	HŠ 13	362	V	0
101	660424	660450	ZAKAL	HŠ 14	411	V	0
102	660431	160081	KLEMENČEVO	HŠ 4	661	V	
103	660441	160080	OKROGLO	HŠ 5	564	V	0
104	660451	160080	BISTRičICA	660450	929	V	0
105	660452	160080	BISTRičICA-OKROGLO	HŠ 1	1.770	V	0
106	660453	160080	BISTRičICA-ZAKAL	HŠ 8	1.690	V	0
107	660454	660450	BISTRičICA-NOVO NASELJE	HŠ 10H	109	V	0
108	660455	660450	BISTRičICA-TROBEVŠEK	HŠ 10A	126	V	0
108.1	660456	160081	BISTRičICA- BALANTIČ	HŠ 4E	92	V	
108.2	660457	660456	BISTRičICA-RAK	HŠ 4D	120	V	
109	660461	160080	KREGARJEVO-GRADIŠEK	HŠ 12	721	V	0
110	660462	660460	KREGARJEVO	HŠ 15	670	V	0
111	660463	225	STAHOVICA-PRODNIK (most)	160080	58	V	0
112	660471	160080	ŽUPANJE NJIVE	HŠ 23	561	V	0
113	660472	660470	ŽUPANJE NJIVE	HŠ 17A	378	V	0
114	660473	660471	ŽUPANJE NJIVE	HŠ 18A	433	V	
115	660474	923	ŽUPANJE NJIVE-HAFNER	HŠ 45D	570	V	0

116	660475	923	ŽUPANJE NJIVE	KAMNOLO M	87	V	0
117	660477	660470	ŽUPANJE NJIVE-DO CESARJA	HŠ 20	196	V	0
118	660478	660470	ŽUPANJE NJIVE-GRADIŠEK	HŠ 30	86	V	0
119	660481	160080	ZAGORICA NAD KAMNIKOM	HŠ 18	590	V	0
120	660482	660480	ZAGORICA NAD KAMNIKOM	HŠ 8C	228	V	0
121	660483	660480	ZAGORICA NAD KAMNIKOM	HŠ 12D	92	V	0
122	660484	660480	ZAGORICA NAD KAMNIKOM-HUMAR	HŠ 19	143	V	0
123	660485	660480	ZAGORICA NAD KAMNIKOM	HŠ 30A	154	V	0
124	660487	160080	ZAGORICA NAD KAMNIKOM- DO CERKVE	CERKEV	136	V	0
125	660491	225	ZGORNJE STRANJE	160100	226	V	0
126	660492	160100	ZGORNJE STRANJE	HŠ 30	288	V	0
127	660493	660490	ZGORNJE STRANJE	HŠ 37	137	V	0
128	660494	225	ZGORNJE STRANJE	660490	241	V	0
129	660495	225	ZGORNJE STRANJE	HŠ 52	183	V	0
130	660496	225	ZGORNJE STRANJE	HŠ 65	81	V	0
131	660501	160100	SPODNJE STRANJE-ZAKAL	HŠ 15	1.835	V	0
132	660502	225	SPODNJE STRANJE	160100	216	V	0
133	660503	660500	SPODNJE STRANJE	HŠ 17F	120	V	0
134	660504	160100	SPODNJE STRANJE	HŠ 22	97	V	0
135	660505	225	SPODNJE STRANJE	HŠ 33B	54	V	0
136	660506	660500	SPODNJE STRANJE	HŠ 40	135	V	0
137	660511	661590	STOLNIK	HŠ 14	652	V	0
138	660512	661590	STOLNIK-CERAR	HŠ 12C	278	V	0
139	660513	661590	STOLNIK	HŠ 18	204	V	0
140	660514	661590	STOLNIK	HŠ 5	97	V	0
141	660515	661590	STOLNIK-PAVLIČ	HŠ 1	264	V	0
142	660521	923	STAHOVICA-VEGRAD-ZG. PRAPRETNO-PRELESJE POD SV. PRIMOŽEM	HŠ 25	2.528	V	0
143	660523	225	ČRNA PRI KAMNIKU	HŠ 17	284	V	0
144	660531	660520	ČRNA PRI KAMNIKU (SP. PRAPRETNO)	HŠ 21	351	V	0
145	660534	660520	ČRNA PRI KAMNIKU	HŠ 19	230	V	0
146	660542	225	POTOK V ČRNI	HŠ 7	343	V	0
147	660543	225	POTOK V ČRNI	HŠ 8	300	V	0
148	660551	225	GODIČ-NA GMAJNO	HŠ 1A	646	V	0
149	660552	225	GODIČ-MIMO HŠ 25, 24 (MALI)	225	108	V	0
150	660553	225	GODIČ-RUDAN	HŠ 26B	112	V	0
151	660554	160050	GODIČ-JERAS	HŠ 32A	189	V	0
152	660555	160050	GODIČ-ISKRA (MOŠNIK)	HŠ 39B	177	V	0
153	660556	225	GODIČ-ŠTRITOF	HŠ 1	117	V	0

154	660557	660560	GODIČ	HŠ 45E	127	V	0
154.1	660558	660557	GODIČ	660561	73	V	
155	660561	160050	GODIČ	HŠ 65I	304	V	0
156	660562	660560	GODIČ-HUMAR-MAJNIK	HŠ 44	196	V	0
157	660563	660560	GODIČ-MLAKAR	HŠ 65K	101	V	0
158	660564	160050	GODIČ-GRAMOZNICA-URANKAR	HŠ 45	500	V	0
159	660565	160050	GODIČ-OB DREVESNICI	160120	350	V	0
160	660566	660560	GODIČ-PUČNIK	HŠ 65B	93	V	0
161	660567	160051	GODIČ-MIMO KAPELE	p. 27/1	224	V	0
162	660568	160050	GODIČ-VIDMAR	HŠ 46A	59	V	0
163	660569	160050	GODIČ-PRODNIK	HŠ 79F	110	V	0
164	660571	160120	BREZJE NAD KAMNIKOM	HŠ 14A	76	V	0
165	660573	160120	BREZJE NAD KAMNIKOM	HŠ 44A	238	V	0
166	660574	160120	BREZJE NAD KAMNIKOM	HŠ 34	404	V	0
167	660575	160120	BREZJE NAD KAMNIKOM	HŠ 49	473	V	0
168	660581	160120	GODIČ-KRŠIČ (BREZOVICA)	HŠ 1	560	V	0
169	660582	160120	KRŠIČ	HŠ 3	267	V	0
170	660583	160120	KRŠIČ-PODJELŠE	160050	756	V	0
171	660591	160120	VODICE NAD KAMNIKOM (VAJNAR)	HŠ 3	317	V	0
172	660601	160090	OŠEVEK-SUŠNIK	HŠ 10	49	V	0
173	660602	160090	BRIŠE-TUČNA	HŠ 7	484	V	0
173.1	660603	160091	OŠEVEK	HŠ NH	242	V	0
174	660611	160570	ZDUŠA-BREG	HŠ 85	382	V	0
175	660612	160050	ZDUŠA VAS-DO GAMSA	HŠ 13	559	V	0
176	660613	160050	ZDUŠA-BURJA	HŠ 4	101	V	0
177	660614	160050	ZDUŠA-PLAHUTNIK	HŠ 3	130	V	0
178	660621	160570	JERANOVO-RIBOGOJNICA	HŠ 3A	126	V	0
179	660622	160570	JERANOVO	HŠ 4	88	V	0
180	660623	160570	CESTA DR. TINETA ZAJCA	HŠ 16C	57	V	0
181	660633	160820	CESTA TREH TALCEV	HŠ 28C	77	V	0
182	660634	160810	CESTA TREH TALCEV	HŠ 12B	63	V	0
183	660635	160810	CESTA TREH TALCEV	HŠ 8B	57	V	0
184	660636	160570	CESTA DR. TINETA ZAJCA	160810	133	V	0
185	660637	160810	ULICA ANTONA KOTARJA MARTINA	HŠ 12	154	V	0
186	660638	160810	CESTA DR. TINETA ZAJCA	660630	176	V	0
187	660642	160790	MOLKOVA POT-KRT	660640	234	V	0
188	660643	160050	POLČEVA POT-MIMO CERKVE IN POKOPALIŠČA	HŠ 13	200	V	0
189	660644	660640	POLČEVA POT-ŽALNA VEŽICA	VEŽICA	142	V	0
190	660645	160050	POT V GOZD MIMO MEKINJSKEGA SAMOSTANA	HŠ 46	222	V	0
191	660647	160790	MOLKOVA POT-KEMOSTIK	KEMOSTIK	228	V	0
192	660648	660640	CANKARJEVA CESTA-PINTAR, RESNIK	HŠ 42A	88	V	0
193	660651	225	PRAŠNIKARJEV DREVORED	160060	359	V	0

194	660652	160060	NEVELJSKA POT	HŠ 11	87	V	0
195	660653	160060	NEVELJSKA POT- (PRAŠNIKARIJA)	HŠ 17	122	V	0
196	660654	160060	NEVELJSKA POT	HŠ 23	67	V	0
197	660655	160060	DRNOVŠKOVA POT-IZ NEVELJSKE POTI	HŠ 9A	178	V	0
198	660656	225	DRNOVŠKOVA POT-IZ CANKARJEVE CESTE	HŠ 6	107	V	0
199	660657	225	DOM STAREJŠIH OBČANOV	HŠ 26	454	V	
200	660658	225	MEKINJE-CANKARJEVA C. 21	HŠ 21	32	V	0
200.1	660659	160061	NEVELJSKA POT	HŠ 2D	49	V	
201	660681	160060	NEVLJE-OŠEVEK-KUŽNA	HŠ 13	676	V	0
202	660682	160060	NEVLJE-DO CERKVE	CERKEV	207	V	0
203	660683	160060	NEVLJE-OD CERKVE DO ŠOLE	660680	216	V	0
204	660684	160060	VRHPOLJE PRI KAMNIKU- NEVLJE (mimo Svetica)	414	385	V	0
205	660685	160060	NEVLJE-CAFUTA	HŠ 34C	98	V	0
206	660686	160091	NEVLJE	HŠ 33I	139	V	
206.1	660687	660657	OSKRBOVANA- DRNOVŠKOVA POT	HŠ 1E	62	V	
207	660691	414	VRHPOLJE PRI KAMNIKU- novo naselje	HŠ 54	262	V	0
208	660692	660690	VRHPOLJE PRI KAMNIKU- novo naselje	HŠ 70	90	V	0
209	660693	660690	VRHPOLJE PRI KAMNIKU- novo naselje	HŠ 64	66	V	0
210	660694	660690	VRHPOLJE PRI KAMNIKU- novo naselje	HŠ 81	94	V	0
211	660695	660690	VRHPOLJE PRI KAMNIKU- novo naselje	HŠ 89	63	V	0
212	660696	660690	VRHPOLJE PRI KAMNIKU- novo naselje	HŠ 109	150	V	0
213	660697	660690	VRHPOLJE PRI KAMNIKU- novo naselje	HŠ 98A	81	V	0
214	660698	660690	VRHPOLJE PRI KAMNIKU- novo naselje	IGRIŠČE	83	V	0
215	660701	414	VRHPOLJE PRI KAMNIKU- ŽLINDRA	HŠ 30	137	V	0
216	660702	160060	VRHPOLJE PRI KAMNIKU- DOBROVOLJC	HŠ 140	130	V	0
217	660703	160060	VRHPOLJE PRI KAMNIKU- BIRK	HŠ 128	102	V	0
218	660704	160060	VRHPOLJE PRI KAMNIKU- SPRUK	HŠ 40	102	V	0
219	660711	414	VRHPOLJE PRI KAMNIKU-R2 414- DO ŠOLE	160060	528	V	0
220	660712	660710	VRHPOLJE PRI KAMNIKU- SITAR	HŠ 224	102	V	0

221	660713	660710	VRHPOLJE PRI KAMNIKU	HŠ 210	95	V	0
222	660714	660710	VRHPOLJE PRI KAMNIKU	HŠ 208	46	V	0
223	660715	414	VRHPOLJE PRI KAMNIKU	HŠ 258A	157	V	
224	660716	414	VRHPOLJE PRI KAMNIKU	HŠ 280	176	V	0
224.1	660717	660716	VRHPOLJE PRI KAMNIKU- JEMC	HŠ 278B	54	V	
225	660722	923	KAMNIŠKA BISTRICA	HŠ 2	469	V	0
226	660724	923	KAMNIŠKA BISTRICA	RAZCEP	2.053	V	0
227	660726	660720	KAMNIŠKA BISTRICA	ŽIČNICA	1.002	V	0
228	660727	660720	KAMNIŠKA BISTRICA	V KONCU	1.289	V	0
229	660728	660720	KAMNIŠKA BISTRICA	JERMANCA	1.390	V	0
230	661011	160020	TREBELNO PRI PAVLOVČAH	HŠ 2	791	V	0
230.1	661012	160021	ZGORNJE PALOVČE-HRIBAR	HŠ 4	152	V	
231	661031	160020	SPODNJE PALOVČE	HŠ 3A	219	V	0
232	661032	661030	SPODNJE PALOVČE	HŠ 11A	79	V	0
233	661033	072010	SPODNJE PALOVČE	HŠ 13	434	V	0
234	661034	072010	SPODNJE PALOVČE	HŠ 18A	279	V	0
234.1	661035	041236	VRANJA PEČ	HŠ 2	443	V	0
235	661041	160020	VRANJA PEČ-VOLGEMUT	HŠ 14	354	V	0
236	661042	160020	VRANJA PEČ	HŠ 27	359	V	0
237	661043	160020	VRANJA PEČ	HŠ 5A	168	V	0
238	661052	160020	VELIKA LAŠNA	HŠ 48	1.051	V	0
239	661053	661050	VELIKA LAŠNA	HŠ 35	289	V	0
240	661061	414	POTOK APLENČAR-VELIKA LAŠNA	160020	2.536	V	0
241	661062	661060	POTOK-VELIKA LAŠNA- KRESAČ	HŠ 7	165	V	0
242	661063	414	POTOK-HŠ 1	HŠ 1	187	V	0
243	661064	661060	POTOK-KOVAČ	HŠ 14	241	V	0
243.1	661065	414	LAZE V TUHINJU	HŠ 3	113	V	0
244	661072	414	LOKE V TUHINJ-KLOBČAR	HŠ 24	753	V	0
245	661073	414	LOKE V TUHINJU-VOBOVŠE	HŠ 6	683	V	0
246	661074	661070	LOKE V TUHINJU-novo naselje	HŠ 3I	404	V	0
247	661075	661070	LOKE V TUHINJU-novo naselje	HŠ 3E	91	V	0
248	661076	414	LOKE V TUHINJU-VAŠČAR	HŠ 4	231	V	0
249	661077	414	LOKE-MIMO CERKVE	414	109	V	0
250	661078	661070	LOKE V TUHINJU	HŠ 3J	185	V	0
251	661079	661077	LOKE V TUHINJU 9B	HŠ 9B	32	V	0
252	661081	414	SREDNJA VAS PRI KAMNIKU-ŠUŠTAR	HŠ 27	402	V	0
253	661082	414	SREDNJA VAS PRI KAMNIKU	HŠ 25	250	V	0
254	661083	414	SREDNJA VAS PRI KAMNIKU-VRTAČNIK	HŠ 6A	234	V	0
255	661084	414	SREDNJA VAS PRI KAMNIKU-KD	414	111	V	0
256	661086	414	SREDNJA VAS PRI KAMNIKU-POVEZOVALNA	414	384	V	0
257	661088	661080	SREDNJA VAS PRI KAMNIKU	RAZCEP	382	V	0

258	661091	414	PODHRUŠKA-HOMAR	HŠ 10	222	V	0
259	661092	414	PODHRUŠKA-PODGORA	BRV	370	V	0
260	661101	161010	POREBER	HŠ 9A	448	V	0
261	661102	661100	POREBER	HŠ 8	233	V	0
262	661103	161010	POREBER	HŠ 3C	173	V	0
263	661104	161010	POREBER	HŠ 21	148	V	0
264	661105	161010	POREBER-DO KOTNIKA	HŠ 10	211	V	0
265	661106	161010	POREBER	HŠ 17	54	V	0
266	661111	161010	HRIB PRI KAMNIKU	HŠ 6	262	V	0
267	661112	161011	HRIB PRI KAMNIKU	HŠ 2	317	V	
268	661113	161010	SOTESKA	HŠ 100	174	V	0
268.1	661114	414	SOTESKA-TORKAR	HŠ 43	122	V	
269	661121	414	SOTESKA-BOŽIČ	HŠ 7	134	V	0
270	661122	414	SOTESKA-STRMEC	HŠ 76	610	V	0
271	661123	414	VIR PRI NEVLJAH	HŠ 5	225	V	
272	661124	414	MARKOVO-ŠUŠTAR	HŠ 2J	207	V	0
273	661125	414	MARKOVO-novo naselje	HŠ 2F	60	V	0
273.1	661126	414	SOTESKA	HŠ 78	39	V	0
274	661131	161020	MARKOVO-KOTNIK	HŠ 4E	95	V	0
275	661132	161020	MARKOVO-ROŽIČNO	161040	1.512	V	0
276	661133	161040	SELA PRI KAMNIKU	661140	451	V	0
277	661134	161021	MARKOVO	HŠ NH	396	V	
277.1	661135	661132	ROŽIČNO	HŠ 10A	226	V	
277.2	661136	161021	MARKOVO-KOSMATIN	HŠ 3F	107	V	
278	661141	161040	SELA PRI KAMNIKU	HŠ 1	183	V	0
279	661142	161040	SELA PRI KAMNIKU-ROŽIČNO	HŠ 11	344	V	0
280	661143	161040	SELA PRI KAMNIKU	HŠ 14	44	V	0
281	661144	161040	SELA PRI KAMNIKU	HŠ 19	177	V	0
282	661145	161040	SELA PRI KAMNIKU	HŠ 23	98	V	0
283	661146	161040	SELA PRI KAMNIKU	HŠ 12	125	V	0
284	661151	161020	STUDENCA	HŠ 9	554	V	0
285	661152	161020	STUDENCA	HŠ 27A	130	V	0
286	661161	161030	GOZD	HŠ 44	103	V	0
287	661163	161120	GOZD	HŠ 32	1.143	V	0
288	661164	160120	GOZD	HŠ 1	76	V	0
289	661166	160120	GOZD	HŠ 9	214	V	0
290	661167	161030	GOZD	160120	173	V	0
291	661171	225	ŽAGA-PODSTUDENEC	HŠ 11A	943	V	0
292	661172	225	PODSTUDENEC	HŠ 14A	248	V	0
293	661173	225	PODSTUDENEC	HŠ 6	214	V	0
294	661174	225	PODSTUDENEC	HŠ 7	111	V	0
295	661175	225	PODSTUDENEC	HŠ 2	424	V	0
296	661181	161161	RAKOV ROB-PLANINA KISOVEC	DOM	2.627	V	493 – Luče
297	661191	225	KRIVČEVO-KRANJSKI RAK	924	3.293	V	0
298	661192	661190	KRIVČEVO	HŠ 8	293	V	0
299	661194	661190	KRIVČEVO	HŠ 16	547	V	0
300	661196	661190	KRIVČEVO	HŠ 20	145	V	0

301	661201	225	KALIŠE-ZAVRH PRI ČRNIVCU	HŠ 5	1.030	V	0
302	661203	661200	KALIŠE-ZAVRH PRI ČRNIVCU	HŠ 1	426	V	0
303	661204	661200	KALIŠE	HŠ 7	124	V	0
304	661205	225	PODLOM-KALIŠE	924	847	V	0
305	661206	225	PODLOM-GJURIN	HŠ 7	186	V	0
306	661207	225	PODLOM	HŠ 5	395	V	0
307	661211	161040	TROBELNO	HŠ 5	196	V	0
308	661221	161060	BELA PEČ-TROBELNO	161040	756	V	0
309	661222	161060	SOVINJA PEČ	HŠ 1	173	V	0
310	661231	161060	BELA PEČ	HŠ 6	1.344	V	0
311	661232	161040	BELA PEČ	HŠ 5	179	V	0
312	661241	161040	ZNOJILE	161040	293	V	0
313	661251	161040	ŽUBEJEVO-DOLINA	HŠ 5	591	V	0
314	661252	161040	ŽUBEJEVO	HŠ 4	357	V	0
314.1	661253	161041	ŽUBEJEVO-HRIBAR	HŠ 2B	23	V	
315	661261	161060	BELA PEČ-KOČEVO	HŠ 2	1.018	V	0
316	661271	414	BUČ-PIRŠEVO	HŠ NH	863	V	0
317	661272	414	BUČ	HŠ 6	209	V	0
318	661273	414	BUČ	HŠ 4A	104	V	0
319	661274	414	BUČ	HŠ 14A	96	V	0
320	661275	414	BUČ	HŠ 30D	229	V	
321	661276	414	BUČ	HŠ 31A	82	V	0
322	661277	414	BUČ	HŠ 25	292	V	0
323	661278	661270	BUČ	HŠ 7	87	V	0
324	661281	160020	VASENO-SIDOL	661280	2.034	V	0
325	661282	235010	SIDOL	661280	875	V	0
326	661291	661580	HRUŠEVKA-PODBREG	HŠ 1	478	V	0
327	661293	661580	PRAPROČE V TUHINJU-DO MEJAČA	HŠ 6	804	V	0
328	661294	661580	RAVNE PRI ŠMARTNEM-PRAPROČE V TUHINJU	HŠ 2	1.139	V	0
329	661301	661290	RAVNE PRI ŠMARTNEM-SENDOLC	HŠ 1	131	V	0
330	661303	661580	RAVNE PRI ŠMARTNEM	661580	1.526	V	0
331	661304	661580	RAVNE PRI ŠMARTNEM-MIKLAVŽ NAD GRADIŠČEM	HŠ 9	1.427	V	0
332	661311	414	ŠMARTNO V TUHINJU	414	575	V	0
333	661312	661310	ŠMARTNO V TUHINJU-NA KLJUČ	HŠ 8E	343	V	0
334	661313	414	ŠMARTNO V TUHINJU	661310	251	V	0
335	661314	661310	ŠMARTNO V TUHINJU	661310	157	V	0
336	661315	414	ŠMARTNO V TUHINJU	661310	62	V	0
337	661316	661310	ŠMARTNO V TUHINJU	HŠ 35	174	V	0
338	661317	661320	ŠMARTNO V TUHINJU	HŠ 45	73	V	0
339	661318	161070	ŠMARTNO V TUHINJU	HŠ 31	140	V	0
340	661319	161070	ŠMARTNO V TUHINJU-KOSTANJ	HŠ 2	694	V	0

341	661321	661310	ŠMARTNO V TUHINJU-GRADIŠČE V TUHINJU	HŠ 8	2.151	V	0
342	661322	661320	GRADIŠČE V TUHINJU	HŠ 12	227	V	0
343	661323	661310	ŠMARTNO	HŠ 26A	55	V	0
343.1	661324	661321	ŠMARTNO V TUHINJU	HŠ 26B	99	V	0
344	661331	414	STEBLJEVEK-VRHAČ	661340	1.903	V	0
344.1	661332	661345	LAZE V TUHINJU	HŠ 21E	54	V	
345	661341	161070	LAZE V TUHINJU	HŠ 31	61	V	0
346	661342	161070	LAZE V TUHINJU	HŠ 36	173	V	0
347	661343	414	LAZE V TUHINJU	HŠ 4E	167	V	0
348	661344	661340	LAZE V TUHINJU	HŠ 4J	45	V	0
349	661345	414	LAZE V TUHINJU	HŠ 28	1.174	V	0
350	661346	161080	LAZE V TUHINJU	HŠ 16F	174	V	0
351	661347	414	LAZE V TUHINJU	HŠ 23	124	V	0
352	661348	661340	LAZE V TUHINJU	HŠ 23B	55	V	0
353	661349	661340	LAZE V TUHINJU-PERČIČ	HŠ 24	371	V	0
354	661351	235010	PŠAJNOVICA	HŠ 12	262	V	0
355	661352	161120	PŠAJNOVICA	HŠ 2	139	V	0
356	661361	161120	GABROVNICA	HŠ 9	535	V	0
357	661371	735270	MALI RAKITOVEC-VELIKI RAKITOVEC	HŠ 5	1.182	V	0
358	661372	661370	VELIKI RAKITOVEC	661370	243	V	0
359	661373	661370	VELIKI RAKITOVEC	HŠ 4	77	V	0
360	661374	661370	VELIKI RAKITOVEC	HŠ 2A	58	V	0
361	661375	661370	VELIKI RAKITOVEC	HŠ 2	167	V	0
362	661381	161070	STARA SELA	661380	906	V	0
363	661382	161080	ZGORNJI TUHINJ	HŠ 12A	717	V	0
364	661383	161080	ZGORNJI TUHINJ	661380	557	V	0
365	661384	161080	ZGORNJI TUHINJ	414	907	V	0
366	661385	161080	ZGORNJI TUHINJ	HŠ 45	66	V	0
367	661386	661380	ZGORNJI TUHINJ	HŠ 17	51	V	0
367.1	661387	661384	ZGORNJI TUHINJ	SPOMENIK	381	V	
368	661391	414	MALI HRIB	HŠ 9	851	V	0
369	661392	661390	MALI HRIB	HŠ 8	73	V	0
370	661401	414	VELIKI HRIB	HŠ 5A	844	V	0
371	661403	661400	VELIKI HRIB	HŠ 8	48	V	0
372	661411	414	CIRKUŠE V TUHINJU-VELIKI HRIB	414	1.342	V	0
373	661421	414	LIPLJE	HŠ 5	2.536	V	0
374	661431	235030	GABROVNICA	HŠ 3	70	V	0
375	661432	235030	GABROVNICA	HŠ 6	44	V	0
376	661441	414	ČRNI VRH V TUHINJU	HŠ 1	1.200	V	0
377	661451	107080	ČEŠNJICE V TUHINJU	107080	282	V	0
377.1	661452	661451	ČEŠNJICE V TUHINJU	HŠ 19	93	V	
377.2	661453	107081	ČEŠNJICE V TUHINJU	HŠ 4D	151	V	
378	661461	414	ŠPITALIČ-PETERŽIVEC	HŠ 22	1.472	V	0

379	661462	414	ŠPITALIČ-PUSTOTNIK	HŠ 20	981	V	0
380	661463	414	ŠPITALIČ-KISOVŠEK	HŠ 19	1.193	V	0
381	661464	661460	ŠPITALIČ	HŠ 15	271	V	0
382	661465	661460	ŠPITALIČ-ZOBAVA	HŠ 17	752	V	0
383	661466	282120	ŠPITALIČ	414	232	V	0
384	661467	282120	ŠPITALIČ-DOLINA	HŠ 41	718	V	0
385	661468	282120	ŠPITALIČ	HŠ 27	733	V	0
386	661469	661460	ŠPITALIČ-DROLC	HŠ 14	110	V	0
387	661471	282120	ŠPITALIČ-OKROG PRI MOTNIKU	107080	2.652	V	0
388	661472	107080	OKROG PRI MOTNIKU	107080	225	V	0
389	661481	414	ŠPITALIČ-BELA (LIPOVEC)	HŠ 26	1.911	V	0
390	661482	414	BELA	HŠ 5	445	V	0
391	661483	414	BELA	HŠ 25	355	V	0
392	661484	161100	ZGORNJI MOTNIK	HŠ 5	104	V	0
393	661485	161100	BELA	HŠ 11	101	V	0
394	661486	161100	BELA	HŠ 19	406	V	0
395	661487	161100	BELA	HŠ 10	497	V	0
396	661491	282120	BELA	HŠ 6	613	V	0
397	661492	282120	BELA-NADLISTNIK	HŠ 9	583	V	0
398	661493	282120	ŠPITALIČ-NOVA REBER	HŠ 44	120	V	0
399	661501	414	MOTNIK	414	310	V	0
400	661502	414	MOTNIK	HŠ 3	158	V	0
401	661503	661500	MOTNIK	HŠ 4A	214	V	0
402	661504	661500	MOTNIK-ZGORNJI MOTNIK	HŠ 4	1.554	V	0
403	661505	161110	MOTNIK	414	433	V	0
404	661506	661500	MOTNIK	661500	213	V	0
405	661507	161110	MOTNIK-MIMO CERKVE	161110	452	V	0
406	661508	161100	ZGORNJI MOTNIK- PODBREGAR	HŠ 12	156	V	0
407	661509	661500	MOTNIK-OKROG CERKVE	661500	94	V	0
408	661511	161100	MOTNIK-ZGORNJI MOTNIK	HŠ 9	1.159	V	0
409	661517	414	ZGORNJI MOTNIK	HŠ 13	1.250	V	0
410	661521	161110	ZAJASOVNIK-BELA	RAZCEP	1.440	V	0
411	661523	161110	ZAJASOVNIK	HŠ 2	258	V	0
412	661525	161110	ZAJASOVNIK	HŠ 7A	520	V	0
413	661526	447	ZAJASOVNIK	HŠ 3	659	V	0
414	661527	661520	ZAJASOVNIK	HŠ 4	144	V	0
415	661531	413	KORENOVA CESTA	HŠ 9	301	V	0
416	661541	916310	ZGORNJI MOTNIK	HŠ 18A	111	V	0
417	661551	160030	TUNJICE	HŠ 15A	46	V	0
418	661561	161090	GOLICE	HŠ 7	294	V	0
418.1	661562	161091	GOLICE	HŠ 18	71	V	
419	661571	160110	TUNJICE	660380	104	V	0
420	661581	414	BUČ-HRUŠEVKA PODBREG- RAVNE PRI ŠMARTNEM	RAZCEP	5.000	V	

420.1	661582	661581	RAVNE PRI ŠMARTNEM- PODBREGAR	HŠ 11	138	V	
421	661591	160100	SPODNJE STRANJE- STOLNIK-LANIŠE	039800	2.184	V	0
422	735261	235031	GABROVNICA- LUKOVICA	235031	197	V	1.077 – Lukovica
423	735271	235031	LIPA-RAKITOVEC	161121	1.559	V	276 – Lukovica
V...vsa vozila, P...pešci				SKUPAJ	180.018	m	